

# Kontenery SLD – Standard opis techniczny



.mdd

## Fabryka Mebli Biurowych MDD od wielu lat zajmuje czołowe miejsce wśród producentów w segmencie mebli biurowych.

O jakości naszych wyrobów świadczą zdobywane wyróżnienia oraz stale wzrastające zapotrzebowanie na oferowane przez nas produkty.

Realia dzisiejszego rynku wymagają ciągłego doskonalenia jakości na wszystkich szczeblach działalności nowoczesnej firmy. Dotyczy to w szczególności obsługi handlowej, marketingu, jakości produktu, a także jakości procesów przebiegających wewnątrz przedsiębiorstwa. MDD z pewnością należy do tych przedsiębiorstw, które dbają o realizację wyżej wymienionych warunków będących podstawą sukcesu ekonomicznego firmy.

Stale inwestycje w istniejący park maszynowy, optymalizacja systemów zarządzania oraz rozbudowa powierzchni hal produkcyjnych pozwalają zminimalizować czas potrzebny na wyprodukowanie gotowego produktu o najwyższej jakości.

## Potwierdzeniem długoletniego doświadczenia w zakresie produkcji mebli biurowych jest lista referencyjna firm i instytucji, które doceniły naszą sprawność funkcjonowania i kompleksową obsługę.

### Jednym z naszych głównych priorytetów jest dbałość o środowisko naturalne.

Stale inwestujemy w nowoczesny i energooszczędny sprzęt oraz kładziemy nacisk na segregację odpadów przemysłowych. MDD posiada liczne certyfikaty, potwierdzające wyjątkową dbałość i zaangażowanie w utylizację odpadów. Dbamy, aby wszystkie wykorzystywane przez nas surowce były przyjazne środowisku, dlatego też możemy się cieszyć wysokim współczynnikiem recyklingu naszych produktów, który kształtuje się na poziomie 95%.



## Informacje ogólne:

### Gwarancja:

Produkty MDD – 2 lata  
(meble montowane przez MDD  
– 5 lat)

Komponenty elektryczne oraz  
tkaniny – 2 lata.

### Certyfikat – płyta melaminowana:



### Montaż:

Produkt dostarczany w całości

### Pakowanie:

karton

### Zgodność z normami:

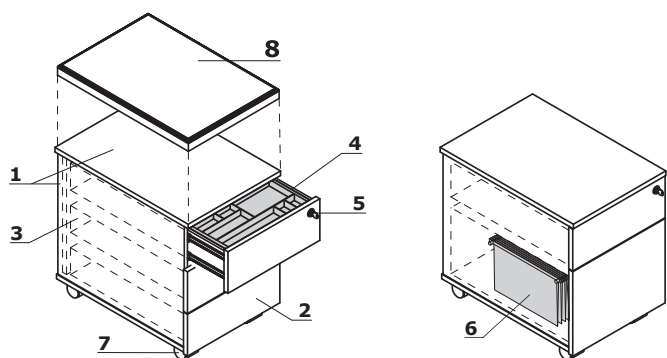
PN-EN 14073-2:2006

### Gęstości płyt:

12 mm – 690 – 750 kg/m<sup>3</sup>  
18 mm – 650 – 690 kg/m<sup>3</sup>  
28 mm – 610 – 630 kg/m<sup>3</sup>  
36 mm – 610 – 630 kg/m<sup>3</sup>

Kontenery SLD Standard	Data sporządzenia 15.01.2020	Dane zawarte w niniejszym dokumencie ważne są w dniu przygotowania. Zmiana produktu, jeśli nie wpływa na podstawowe cechy, nie wymaga systematycznej aktualizacji dokumentu.	strona 2/7
			informacje ogólne

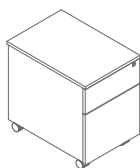
## Kontenery bezuchwytowe - mobilne



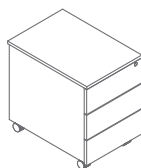
1. **Korpus** - płyta melaminowana 18 mm, obrzeża ABS
2. **Front** - płyta melaminowana 18 mm, obrzeża ABS
3. **Szuflady metalowe** - prowadnice rolkowe, nośność 25 kg, wysunięcie 80%, blokada wysuwu drugiej szuflady; OPCJA Z DOPŁATĄ - system samodomyku, prowadnice kulkowe
4. **Piórnik nakładany** - tworzywo czarne
5. **Zamek centralny** - łamany klucz
6. **Szuflada filowa** - prowadnice kulkowe, max. obciążenie 30 kg, wysunięcie 100%, dla teczek A4 usytuowanie również równoległe do frontu
7. **Kółka** - Ø50 mm, dwa z hamulcem
8. **Opcjonalna poduszka SKP13** - nakładana na kontener, zamawiana jako osobny element, max obciążenie 120 kg

UWAGI - Możliwość siadania na kontenerach wyłącznie po zamocowaniu poduszki wraz ze wzmocnieniami pod kółka (SKP13)

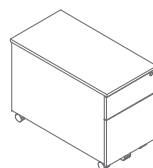
## Kontenery bezuchwytowe - mobilne \*



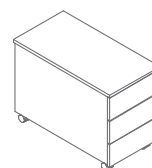
**SLD12**  
416 / 600 / 586  
23 kg



**SLD120**  
416 / 800 / 586  
23 kg

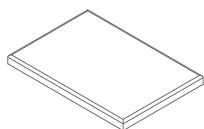


**SLD13**  
416 / 600 / 586  
23 kg



**SLD130**  
416 / 800 / 587  
35 kg

## Poduszka na kontener \*



**SKP13**  
400 / 600 / 52  
3 kg

\* wymiary wyrażone w milimetrach: szerokość x głębokość x wysokość

<b>Kontenery SLD Standard</b>	Data sporządzenia 15.01.2020	Dane zawarte w niniejszym dokumencie ważne są w dniu przygotowania. Zmiana produktu, jeśli nie wpływa na podstawowe cechy, nie wymaga systematycznej aktualizacji dokumentu.	strona 4/7
			<b>produkty</b>

## Kontenery bezuchwytowe - mobilne

26 Aluminium  
satinato

67 Biały pastel



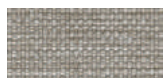
154 Antracyt



08 Czarny

## SKP13

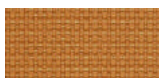
## Tkanina Nemo



NE-1 Beżowy



NE-2 Żółty

NE-3  
Pomarańczowy

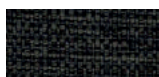
NE-5 Czerwony



NE-9 Zielony



NE-10 Szary



NE-14 Grafitowy



NE-15 Granatowy



NE-16 Czarny



NE-17 Niebieski

## Dane techniczne:

<b>Skład</b>	polyester 100%
<b>Gramatura</b>	366g/m <sup>2</sup>
<b>Odporność na ścieranie</b>	PN-EN ISO 12947 - 2:2 100,000
<b>Odporność na pilling</b>	skala 1-8, max. 8, PN-EN ISO 105 - B02 (3-4)
<b>Odporność na światło</b>	skala 1-5, max. 5, PN-EN 1021 - 2, PN-EN 1021 - 1
<b>Odporność koloru na ścieranie</b>	skala 1-5, max. 5, EN ISO 105x12 (mokre/suche (4-5))

## Tkanina Runner - II grupa cenowa

R-63034  
PomarańczowyR-64089  
CzerwonyR-66063  
Niebieski

R-60011 Szary



R-68056 Zielony

R-66064  
Granatowy

R-60999 Czarny

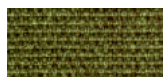
R-60025  
Grafitowy

R-61128 Beżowy

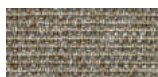
## Dane techniczne:

<b>Skład</b>	polyester 100%
<b>Gramatura</b>	510 g/lm (16.45 oz./lin.yd.)
<b>Odporność na ścieranie</b>	BS EN ISO 12947-2 70,000 cykli Martindale
<b>Odporność na pilling</b>	skala 1-5, max 5, EN ISO 12945-2 (4-5)
<b>Odporność na światło</b>	skala 1-8, max 8, EN ISO 105-B02 (5-7)
<b>Odporność koloru na ścieranie</b>	skala 1-5, max 5, EN ISO 105x12 (mokre/suche) 4-5
<b>Akustyczne pochłanianie dźwięku</b>	ISO 354
<b>Trudnozapałność</b>	BS EN 1021-2 zapałka, CA TB 117-2013, BS EN 1021-1 (papieros) Class Uno UNI 9175 Class 2, EMME

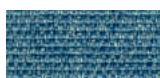
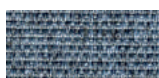
## Tkanina Medley - II grupa cenowa

M-68005 Oliwka  
ciemnaM-68002 Oliwka  
jasna

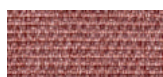
M-68115 Zielony



M-61002 Beżowy

M-67053  
Niebieski ciemnyM-67006  
Niebieski jasny

M-66008 Szary

M-64019  
Czerwony

M-63064 Różowy



M-60999 Czarny

## Dane techniczne:

<b>Skład</b>	polyester 100%
<b>Gramatura</b>	510 g/lm (16.45 oz./lin.yd.)
<b>Odporność na ścieranie</b>	BS EN ISO 12947-2, 75,000 cykli Martindale
<b>Odporność na pilling</b>	skala 1-5, max. 5, EN ISO 12945-2 (4)
<b>Odporność na światło</b>	skala 1-8, max. 8, EN ISO 105-B02 (5-7)
<b>Odporność koloru na ścieranie</b>	skala 1-5, max. 5, EN ISO 105x12 (mokre/suche (4-5/4-5))
<b>Akustyczne pochłanianie dźwięku</b>	ISO 354
<b>Trudnozapałność</b>	BS EN 1021-1 (papieros) BS 476 partia 7, klasa 2 Class Uno UNI 9174 - UNI 8457 CA TB 117-2013 ASTM E 84 Class I

## Tkanina Atlantic \* - II grupa cenowa



<b>Dane techniczne:</b>	
<b>Skład</b>	polyester 100%
<b>Gramatura</b>	530 g/lm (17.09 oz/lin.yd.)
<b>Odporność na ścieranie</b>	BS EN ISO 12947-2, 110,000 cykli Martindale
<b>Odporność na pilling</b>	skala 1-5, max. 5, EN ISO 12945-2 (4-5)
<b>Odporność na światło</b>	skala 1-8, max. 8, EN ISO 105-B02 (5-7)
<b>Odporność koloru na ścieranie</b>	skala 1-5, max. 5, EN ISO 105x12 (mokre/suche (4-5/4-5))
<b>Trudnozapalność</b>	CA TB 117-2013 ASTM E 84 Class I BS EN 1021-2 (zapałka) BS EN 1021-1 (papieros)

## Tkanina River - II grupa cenowa



<b>Dane techniczne:</b>	
<b>Skład</b>	polyester 100%
<b>Gramatura</b>	300g/m2 (+/- 5%)
<b>Odporność na ścieranie</b>	100,000 cykli Martindale (EN ISO 12947-1,2)
<b>Odporność na pilling</b>	EN ISO 12945-2 (5)
<b>Odporność na światło</b>	4 (EN ISO 105-B02)
<b>Odporność koloru na ścieranie</b>	Suche: 4-5, Mokre: 3 (EN ISO 105-x12)
<b>Trudnozapalność</b>	BS 5852: Part 1, Źródło zapłonu 0 (papieros) BS 5852: Part 1, Źródło zapłonu 1 (zapałka) EN1021 - 2

## Tkanina Xtreme - III grupa cenowa



<b>Dane techniczne:</b>	
<b>Skład</b>	100% Trevira Clame (CS) 100% Recykling (YS) Polyester zmniejszający palność. Barwniki nie zawierają metali ciężkich.
<b>Gramatura</b>	310 g/m2 ±5% (435g/lin.m ±5%)
<b>Odporność na ścieranie</b>	60,000 cykli Martindale (CS) 100,000 cykli Martindale (YS)
<b>Odporność na światło</b>	6 (ISO 105 - B02)
<b>Odporność koloru na ścieranie</b>	Mokre: 4, Suche: 4 (ISO 105 - X12)
<b>Trudnozapalność</b>	EN 1021 - 1 (papieros), EN 1021 - 2 (zapałka) BS 7176 Niski stopień zagrożenia, NF P92-507 M1, DIN 4102 B1, UNI 9175 Klasa 1 IM, UNI 8456, UNI 9174 & UNI 9177 Classe Uno, ÖNORM B 3825 & A 3800-1 NF D 60-013

\* Istnieje możliwość zamówienia produktu w pełnej kolorystyce Atlantic wg wzornika Gabriel w terminie 7 tygodni

Kontenery SLD Standard	Data sporządzenia 15.01.2020	Dane zawarte w niniejszym dokumencie ważne są w dniu przygotowania. Zmiana produktu, jeśli nie wpływa na podstawowe cechy, nie wymaga systematycznej aktualizacji dokumentu.	strona 6/7
			kolorystyka



## Tkanina Synergy - III grupa cenowa



LDS08 Szary  
melanz



LDS20 Jasny szary



LDS27 Czarny



LDS29 Ciemny  
szary



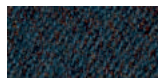
LDS50 Ciemny  
zielony



LDS53 Zielony



LDS57 Turkusowy



LDS60 Zielony  
butelkowy



LDS61 Śliwkowy



LDS69 Granatowy



LDS84  
Pomarańczowy



LDS86 Czerwony



LDS88 Oberżyna



LDS85 Koralowy

### Dane techniczne:

<b>Skład</b>	95% Wełna Vierge , 5% Poliamid
<b>Gramatura</b>	400g/m2 ±5% (560 g/lin.m ±5%)
<b>Odporność na ścieranie</b>	Niezależnie certyfikowany ≥100,000 cykli Martindale
<b>Odporność na światło</b>	5 (ISO 105 - B02)
<b>Odporność koloru na ścieranie</b>	ISO 105 - X12 - Mokre: 4, Suche: 4
<b>Trudnozapalność</b>	EN 1021 - 1 (papieros), EN 1021 - 2 (zapałka), BS 7176 Niskie zagrożenie, UNI 9175 Classe 1 IM, ÖNORM B 3825 & A 3800-1